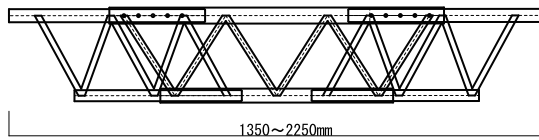


●セーフティービーム / S-1 S-2 S-3

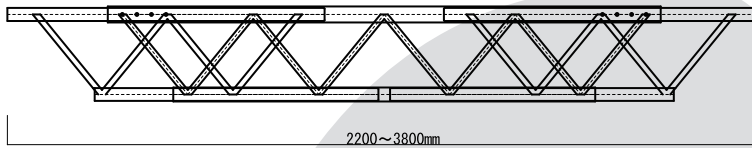
S-1



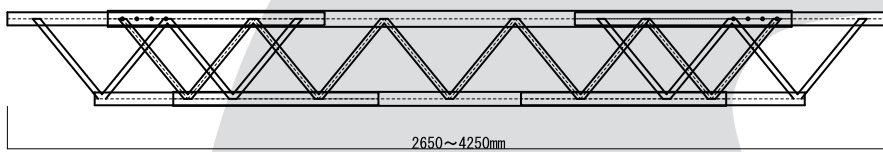
記号	寸法		重量(kg)
	RC.SRC造	S造	
S-1	1440~2390	1250~2210	16.8
S-2	2290~3940	2100~3760	23.1
S-3	2740~4390	2550~4210	28.6

許容曲げモーメント 7.84KN/m
許容せい断力 9.31KN

S-2



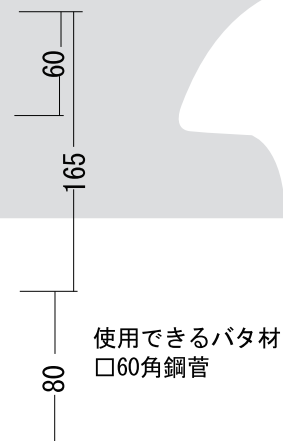
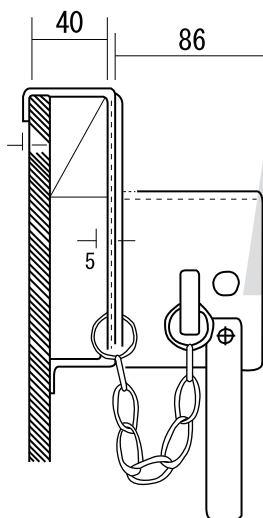
S-3



●セーフティー受金物

SH-60型

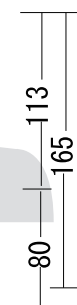
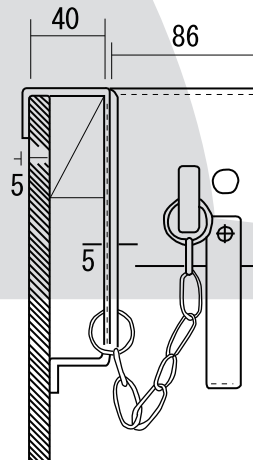
■重量・・・2.2kg



使用できるバタ材
□60角鋼管

SH-0型

■重量・・・2.2kg

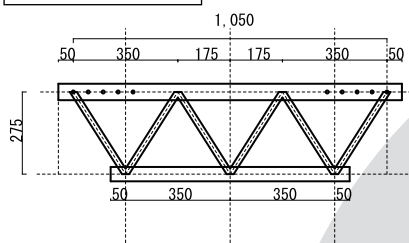


直接合板ベニヤを
張るタイプです。

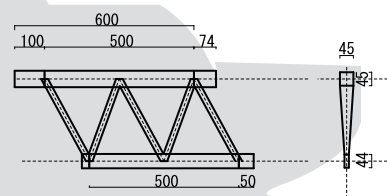
●セーフティービームの構成

S-1型

メインビーム

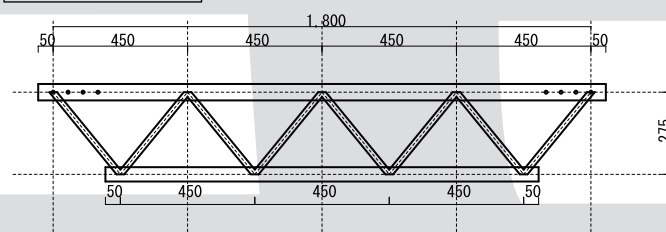


サイドビーム

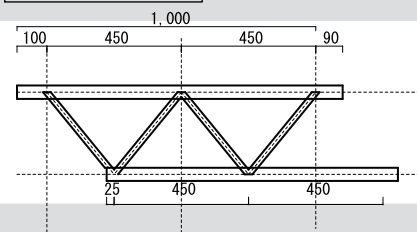


S-2型

メインビーム

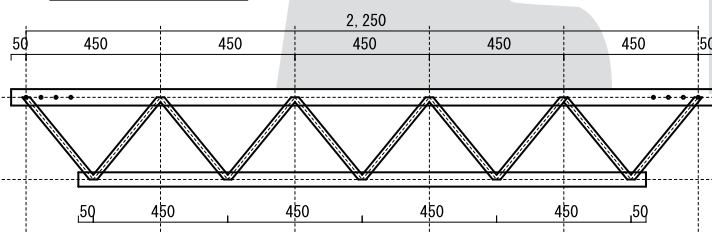


サイドビーム

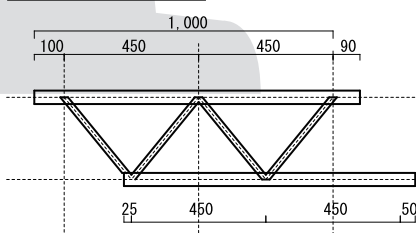


S-3型

メインビーム



サイドビーム





●セーフティービームピッチ表

【RC、SRC造用ビームピッチ表】

スラブ厚 (mm)	コンクリート重量 (kg/m ³)	最大荷重 (kg/m ²)	ビームスパン(m)														
			1.35	1.60	1.80	2.00	2.20	2.40	2.60	2.80	3.00	3.20	3.40	3.60	3.80	4.00	4.25
100	250	450								↑	1.1	1.1	1.0	0.9	0.9	0.8	0.7
110	275	475							↑	1.2	1.1	1.0	0.9	0.9	0.8	0.8	0.7
120	300	500							1.2	1.1	1.0	1.0	0.9	0.8	0.8	0.8	0.7
130	325	525							↑	1.1	1.0	1.0	0.9	0.8	0.8	0.8	0.7
140	350	550							1.2	1.1	1.0	0.9	0.9	0.8	0.8	0.7	0.6
150	375	575							↑	1.1	1.0	0.9	0.9	0.8	0.8	0.7	0.6
160	400	600							1.2	1.1	1.0	0.9	0.8	0.8	0.7	0.7	0.6
170	425	625					↑		1.1	1.0	0.9	0.8	0.8	0.7	0.7	0.6	0.5
180	450	650					1.2		1.1	1.0	0.9	0.8	0.8	0.7	0.7	0.6	0.5
190	475	675					1.1		1.0	0.9	0.9	0.8	0.7	0.7	0.6	0.6	0.5
200	500	700					1.1		1.0	0.9	0.8	0.8	0.7	0.7	0.6	0.6	0.5
210	525	725				↑	1.1		1.0	0.9	0.8	0.7	0.7	0.6	0.6	0.5	0.4
220	550	750				1.2	1.0		0.9	0.8	0.8	0.7	0.7	0.6	0.6	0.5	0.4
230	575	775				1.1	1.0		0.9	0.8	0.7	0.7	0.6	0.6	0.5	0.5	0.4
240	600	800		↑		1.1	1.0		0.9	0.8	0.7	0.7	0.6	0.6	0.5	0.5	0.4
250	625	825		1.2		1.0	0.9		0.8	0.8	0.7	0.6	0.6	0.6	0.5	0.5	0.4
260	650	850		1.1		1.0	0.9		0.8	0.7	0.7	0.6	0.6	0.5	0.5	0.5	0.4
270	675	875		1.1		1.0	0.9		0.8	0.7	0.7	0.6	0.6	0.5	0.5	0.4	0.4
280	700	900		1.1		0.9	0.8		0.8	0.7	0.6	0.6	0.5	0.5	0.4	0.4	0.3
290	725	925	↑	1.0		0.9	0.8		0.7	0.7	0.6	0.6	0.5	0.5	0.4	0.4	0.3
300	750	950	1.2	1.0		0.9	0.8		0.7	0.7	0.6	0.6	0.5	0.5	0.4	0.4	0.3

【S造用ビームピッチ表】

スラブ厚 (mm)	コンクリート重量 (kg/m ³)	最大荷重 (kg/m ²)	ビームスパン(m)															
			1.35	1.60	1.80	2.00	2.20	2.40	2.60	2.80	3.00	3.20	3.40	3.60	3.80	4.00	4.25	
100	250	450											↑	1.2	1.0	0.9	0.8	0.7
110	275	475											1.2	1.1	1.0	0.9	0.8	0.7
120	300	500										↑	1.1	1.1	0.9	0.8	0.8	0.7
130	325	525										↑	1.2	1.1	1.0	0.9	0.8	0.7
140	350	550										1.2	1.1	1.0	1.0	0.8	0.8	0.7
150	375	575										↑	1.1	1.1	1.0	0.9	0.8	0.7
160	400	600										1.2	1.1	1.0	0.9	0.8	0.7	0.6
170	425	625										↑	1.1	1.0	1.0	0.9	0.7	0.6
180	450	650										1.2	1.1	1.0	0.9	0.8	0.7	0.5
190	475	675										↑	1.1	1.0	1.0	0.9	0.8	0.5
200	500	700										1.2	1.1	1.0	0.9	0.9	0.8	0.5
210	525	725										1.1	1.1	1.0	0.9	0.8	0.7	0.4
220	550	750										↑	1.1	1.0	0.9	0.9	0.8	0.4
230	575	775										1.2	1.1	1.0	0.9	0.8	0.7	0.4
240	600	800										1.1	1.0	0.9	0.9	0.8	0.7	0.4
250	625	825										1.1	1.0	0.9	0.8	0.8	0.7	0.4
260	650	850										↑	1.1	1.0	0.9	0.8	0.7	0.4
270	675	875										1.2	1.0	0.9	0.9	0.8	0.7	0.4
280	700	900										1.1	1.0	0.9	0.8	0.8	0.7	0.3
290	725	925	↑	↑								1.1	1.0	0.9	0.8	0.7	0.6	0.3
300	750	950	1.2	1.2								1.1	1.0	0.9	0.8	0.7	0.6	0.3