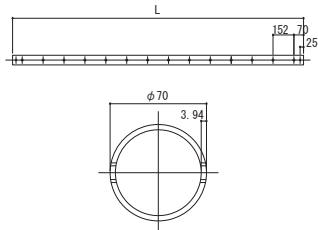


### — 12K アルミサポート

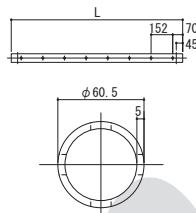
#### ● レグ



記号	識別色	品名	寸法 (mm)	重量 (kg)
12K-3L	赤	12K レグ3	900×φ70	1.99
12K-4L	緑	12K レグ4	1,204×φ70	2.67
12K-5L	青	12K レグ5	1,508×φ70	3.34
12K-6L	黄	12K レグ6	1,812×φ70	4.01
12K-7L	水色	12K レグ7	2,116×φ70	4.69
12K-8L	黄緑	12K レグ8	2,420×φ70	5.36
12K-9L	赤	12K レグ9	2,724×φ70	6.01
12K-10L	緑	12K レグ10	3,028×φ70	6.68

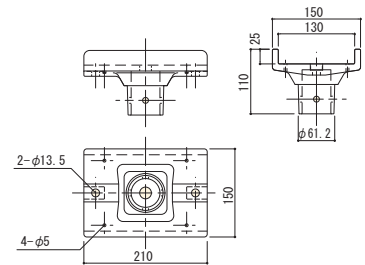
(※) 12K-9L 赤 12K レグ9  
(※) 12K-10L 緑 12K レグ10  
(※) の商品は、地域によって対応できない商品となっておりますので、詳細は各担当にお問合せ下さい。

#### ● エクステンションチューブ



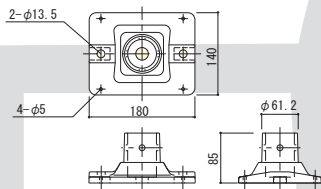
記号	識別色	品名	寸法 (mm)	重量 (kg)
12K-AEXT-3	赤	12 K Aチューブ3	900×φ60.5	2.0
12K-AEXT-4	緑	12 K Aチューブ4	1,204×φ60.5	2.7
12K-EXT-6	黄	12 K Sチューブ6	1,812×φ60.5	8.2

#### ● 大引受



記号	品名	寸法 (mm)	重量 (kg)
12K-AHP	12 K 大引受A	210×150×110	1.9

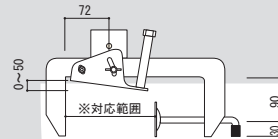
#### ● ベースプレート



記号	品名	寸法 (mm)	重量 (kg)
12K-ABP	12K ベース	180×140×85	1.03

#### ● ベースクランプ

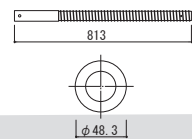
- ・ 下図は、ベースクランプW(ワイド)
- ・ ご指定が無い場合は、ベースクランプW(ワイド)を出荷します。



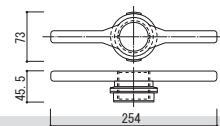
※対応範囲 (12K-BCL:120~210mm・12K-BCLW:120~230mm)

記号	品名	寸法 (mm)	重量 (kg)
12K-BCL	12 K ベースクランプ	296.4×132.7×130	4.5
12K-BCLW	12 K ベースクランプW	321.4×153.2×130	4.7

#### ● ジャッキ / ジャッキハンドル

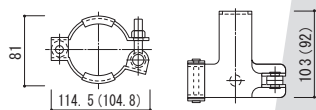


記号	品名	寸法 (mm)	重量 (kg)
12K-SJ	12 K ジャッキ	813×φ48.3	2.35



記号	品名	寸法 (mm)	重量 (kg)
12K-SJH	12 K ジャッキハンドル	73×45.5×254	1.1

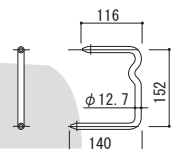
#### ● リティナークランプ



記号	品名	寸法 (mm)	重量 (kg)
12K-RC70	12K リティナーノック用	103×81×114.5	0.48
12K-RC60	12K リティナーノック用	92×81×104.8	0.43

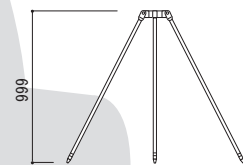
※ ( ) 内はチューブ用の寸法

#### ● サポートピン



記号	品名	寸法 (mm)	重量 (kg)
12K-UP	12 K サポートピン	164.7×140×φ12.7	0.38

#### ● サポートスタンド

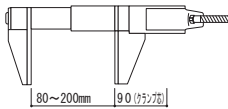


記号	品名	開脚寸法 (mm)	重量 (kg)
12K-SPS	12 K サポートスタンド	φ1,085×999 h	6.0
12K-ASPS	12 K サポートスタンドA	φ1,085×999 h	3.6

これらの商品はお問い合わせください。

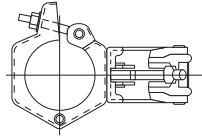
### — 12K アルミサポート

#### ● PCつなぎ



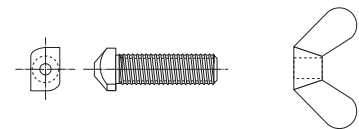
記号	品名	寸法 (mm)	重量 (kg)
12K-PCJ	12K PCつなぎ	151.3×144.3×425	3.3

#### ● 専用クランプ



記号	品名	対応パイプ径 (mm)	重量 (kg)
12K-CLF70	12 K 自在クランプ	φ70.0×φ48.6	0.9
12K-CLG70	12 K 直交クランプ	φ70.0×φ48.6	0.9
12K-CLF60	自在クランプ (XTチューブ用)	φ60.5×φ48.6	0.8
12K-CLC60	直交クランプ (XTチューブ用)	φ60.5×φ48.6	0.8

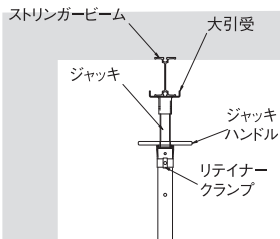
#### ● Tボルト / 蝶ナット



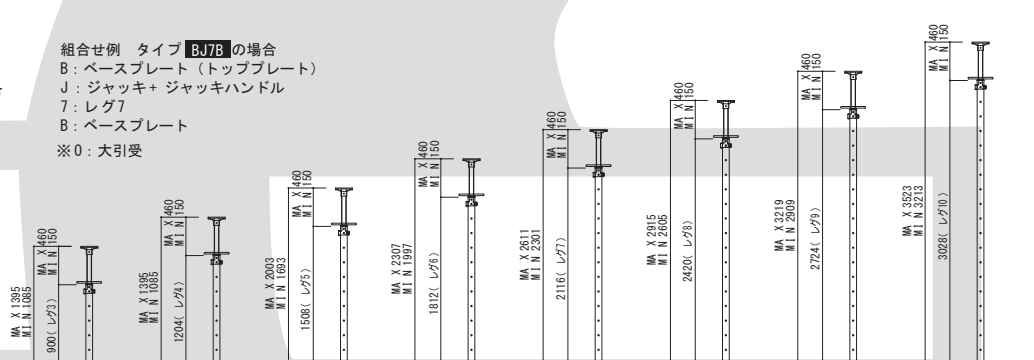
記号	品名	重量 (kg)
12K-TB-BN	12 K Tボルト+蝶ナット	0.08

#### ■ 標準型サポート

● ヘッド部分ストリンガービーム使用の場合



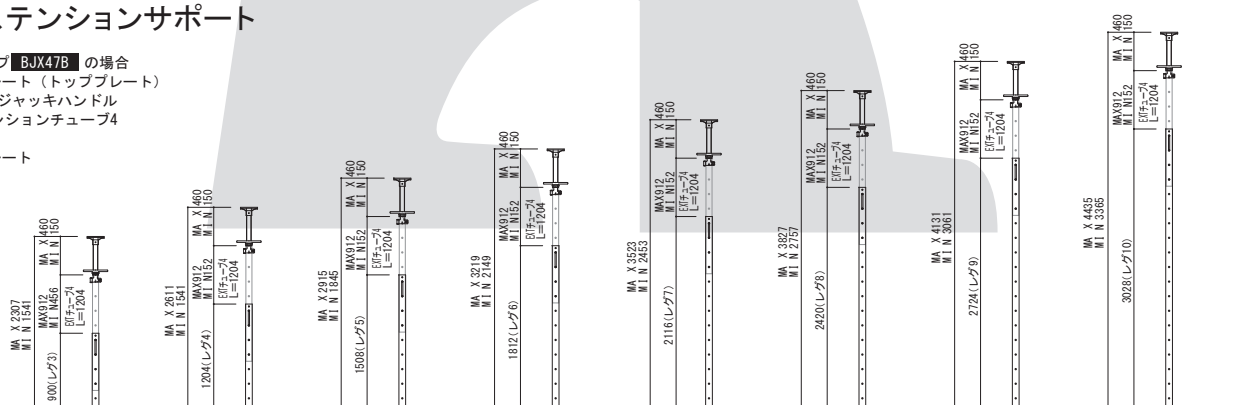
組合せ例 タイプ **BJ7B** の場合  
 B: ベースプレート (トッププレート)  
 J: ジャッキ+ ジャッキハンドル  
 7: レグ7  
 B: ベースプレート  
 ※0: 大引受



組合せ	タイプ	重量 (kg)
	BJ3B/0J3B	8.09/8.96
	BJ4B/0J4B	8.77/9.64
	BJ5B/0J5B	9.44/10.31
	BJ6B/0J6B	10.11/10.98
	<b>BJ7B</b> /0J7B	10.79/11.66
	BJ8B/0J8B	11.46/12.33
	BJ9B/0J9B	12.11/12.98
	BJ10B/0J10B	12.78/13.65

#### ■ エクステンションサポート

組合せ例 タイプ **BJX47B** の場合  
 B: ベースプレート (トッププレート)  
 J: ジャッキ+ジャッキハンドル  
 X4: エクステンションチューブ4  
 7: レグ7  
 B: ベースプレート  
 ※0: 大引受

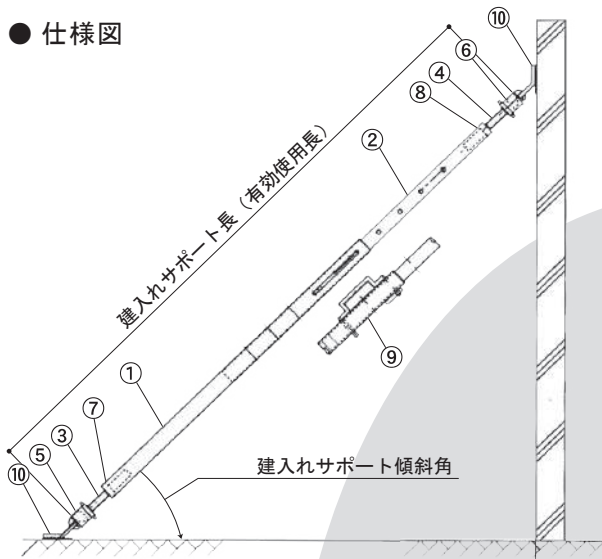


組合せ	タイプ	重量 (kg)
	BJX43B/0JX43B	11.10/11.97
	BJX44B/0JX44B	11.78/12.65
	BJX45B/0JX45B	12.45/13.32
	BJX46B/0JX46B	13.12/13.99
	<b>BJX47B</b> /0JX47B	13.80/14.67
	BJX48B/0JX48B	14.47/15.34
	BJX49B/0JX49B	15.12/15.99
	BJX410B/0JX410B	15.79/16.66

これらの商品はお問い合わせください。

### ● 建入サポート

#### ● 仕様図



#### ● 本体部品

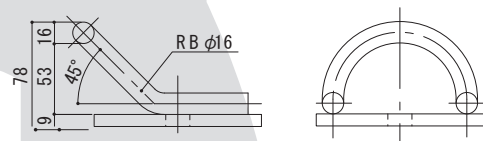
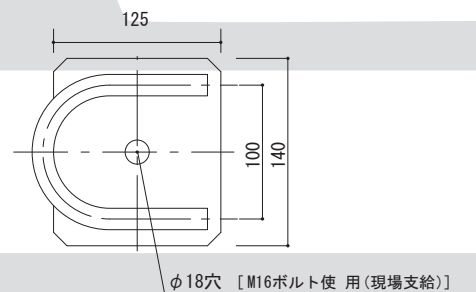
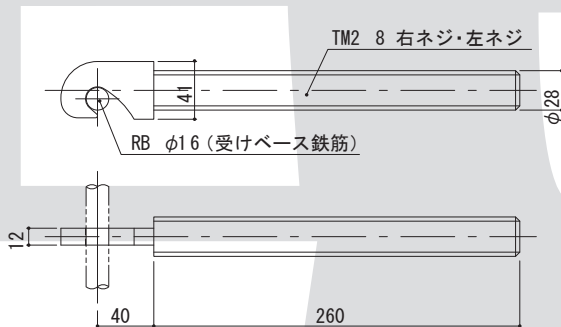
No	品名
①	外管 (φ66.5mm)
②	内管 (φ60.0mm)
③	フック付きジャッキ(右ネジ)
④	フック付きジャッキ(左ネジ)
⑤	ロックナット(右ネジ)
⑥	ロックナット(左ネジ)
⑦	ジャッキナット(右ネジ)
⑧	ジャッキナット(左ネジ)
⑨	ハンドルピン(チェーン付き)

#### ● オプション部品

No	品名
⑩	受ベース

重量1.9kg

#### ● フック付きジャッキ



	有効使用長 (mm)	重量(kg/本)
S 型	1,120 ~ 1,790	6.7
M 型	1,730 ~ 3,120	8.7
L 型	2,390 ~ 3,780	10.1
LL 型	3,590 ~ 4,780	12.3



上部側面に固定した受ベースに先端フックを引っ掛け、ロックナットを回して固定します。



調節は上部内管と下部外管をスライドさせ、ピン穴にハンドルピンを差し込んで行います。微調節はハンドルピンを回転させて行います。



床面に固定した受ベースに先端フックを引っ掛け、ロックナットを回して固定します。



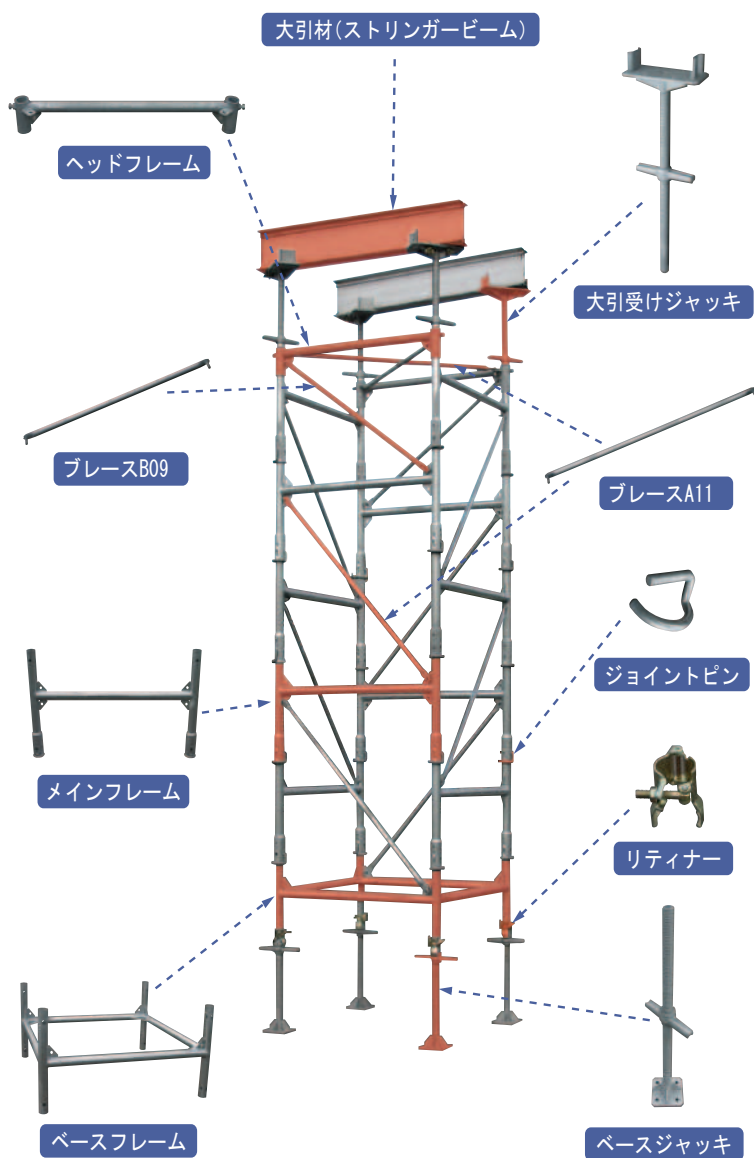
アイボルト使用の場合



引っ掛けフックとロックナット

こちらの商品はお問い合わせください。

### ● NSタワー



こちらの商品はお問い合わせください。