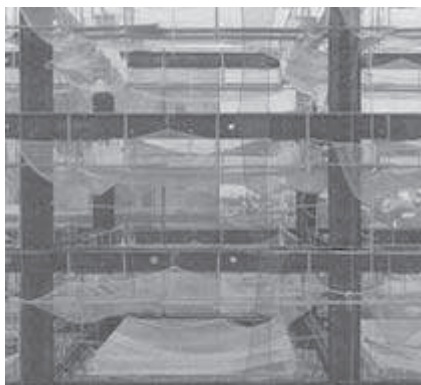


— 水平落下養生ネット —

●ラッセルネット

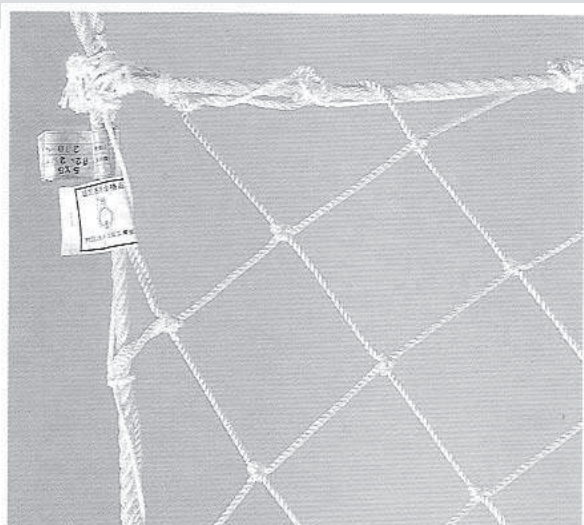


網目15mm

寸法	重量(kg)	寸法	重量(kg)
0.5×6	2.0	* 5×5	9.0
* 1×6	3.0	* 5×10	17.0
* 1×10	4.0	* 6×6	13.0
* 2×6	4.0	* 6×10	24.0
* 3×3	3.6	* 7×7	16.0
* 3×6	7.0	* 7×10	26.0
* 4×5	9.5	* 8×8	24.0
* 4×6	9.6	* 8×10	32.0
		* 10×10	34.0

* 印の商品に関してはお問い合わせください。

●シングルネット



網目100mm

寸法	重量(kg)	寸法	重量(kg)
* 1×5	1.0	* 5×10	10.0
* 1×6	1.2	* 6×6	7.2
* 1×10	2.0	* 6×10	12.0
* 2×5	2.0	* 7×10	14.0
* 2×6	2.4	* 8×10	16.0
* 2×10	4.0	* 9×9	16.2
* 3×6	3.6	* 10×10	20.0
* 5×5	5.0		

* 印の商品に関してはお問い合わせください。

— 垂直落下養生ネット —

● グリーンネット



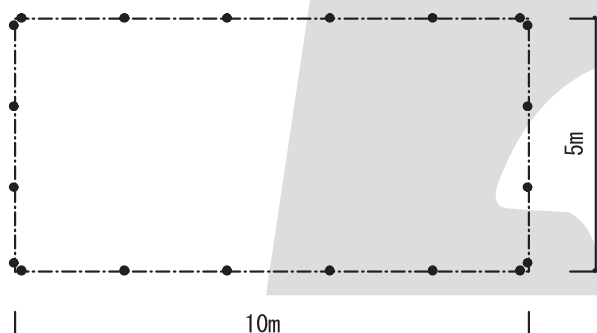
網目15mm

寸法	重量(kg)
* 1×10	3.0
* 4×12	10.0
6×6	10.0
* 6×10	11.5
* 6×12	12.0

* 印の商品に関してはお問い合わせください。

● ネットクランプの数量の出し方

ラッセルネット 5×10
ピッチ 2mの場合



$5\text{m} \div 2\text{m}$ (ピッチ) = 2.5 → 小数点以下切り上げ 3
 $3 + 1$ (端部) = 4
 $10\text{m} \div 2\text{m}$ (ピッチ) = 5
 $5 + 1$ (端部) = 6
 $(4 + 6) \times 2$ (各2辺有るため) = 20個/枚



ネットクランプ

※ネットクランプ使用の際は、
 結束ロープは通常使用しない。
 使用基準：端部より0.15m以内
 かつ1.5m～2.0mピッチ



Cリンク

信頼性の高いネット連結器具