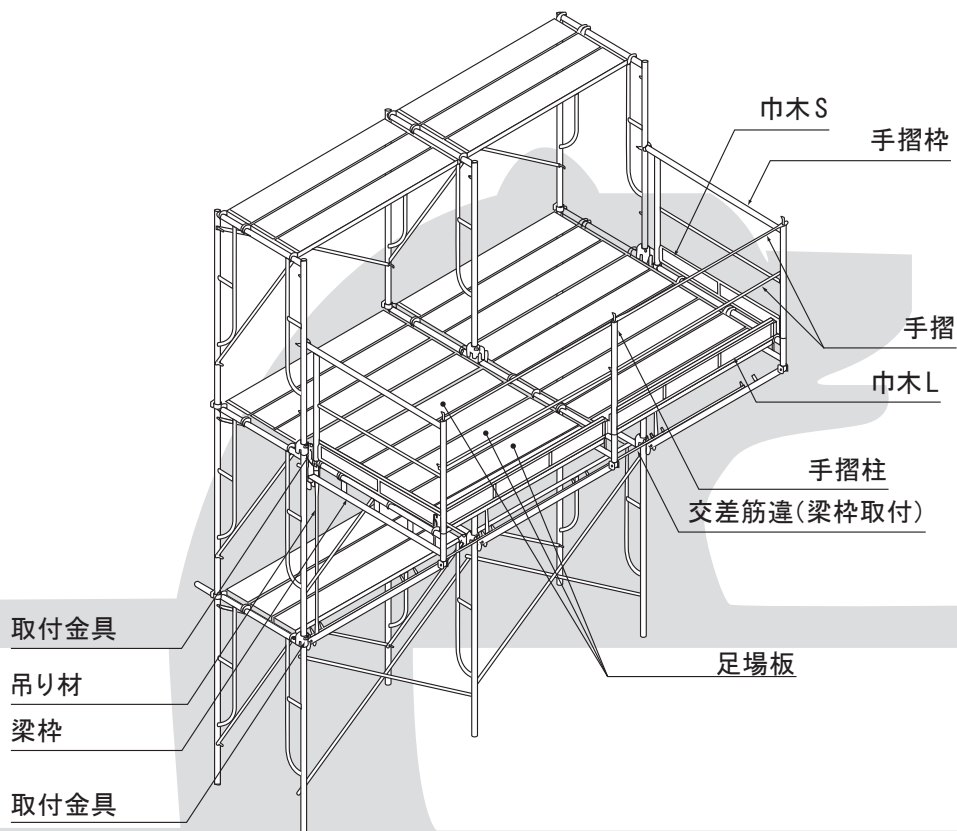


● 荷受台 | 組立構成図



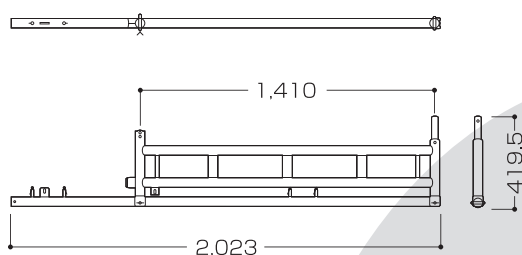
商品名	スパンあたりの必要数量		
	1スパン	2スパン	3スパン
荷受台・梁枠(斜台付) NUA-01	2	3	4
荷受台・手摺枠 NUA-02	2	2	2
荷受台・取付金具 NUA-03	4	6	8
荷受台・幅木L NUA-04	1	2	3
荷受台・幅木S NUA-05	2	2	2
荷受台・吊り材 NUA-06	2	3	4
荷受台・手摺柱 NUA-07	0	1	2
手摺 L1829 A-31S	2	4	6
筋違(ブレース) A-14	1	2	3
鋼製足場板 BKN-6	3	6	9

● 4スパンでは使用不可です

● 荷受台 関連部材

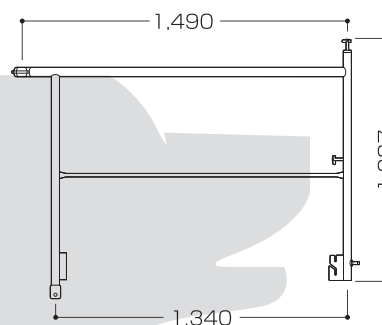
荷受台. 梁枠(斜台付)

NUA-01 15.5kg



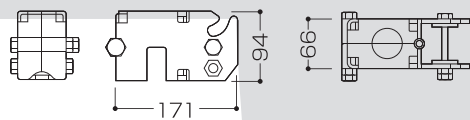
荷受台. 手摺枠

NUA-02 11.2kg



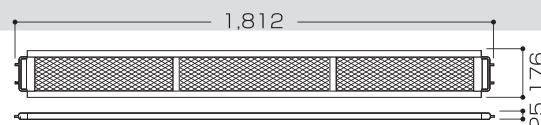
荷受台. 取付金具

NUA-03 1.6kg



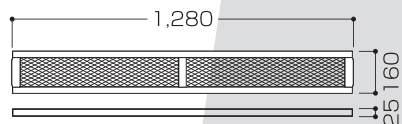
荷受台. 幅木L

NUA-04 6.3kg



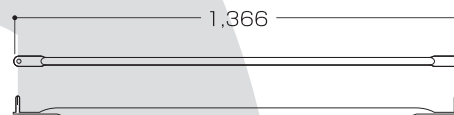
荷受台. 幅木S

NUA-05 4.0kg



荷受台. 吊材

NUA-06 1.2kg



荷受台. 手摺柱

NUA-07 3.3kg

